

环翠统计月报

2023.2

环 翠 区 统 计 局

目 录

一、全区经济

地区生产总值	1
水产品总产量	1
规模以上工业增加值	2
规模以上工业总产值	2
规模以上工业经济效益	3
规模以上工业高新技术产业	3
用电量	3
社会消费品零售总额	4
限上批零住餐销售额/营业额	4
对外经济贸易	4
一般公共预算收支	4
规模以上服务业营业收入	5
固定资产投资、商品房销售面积	5

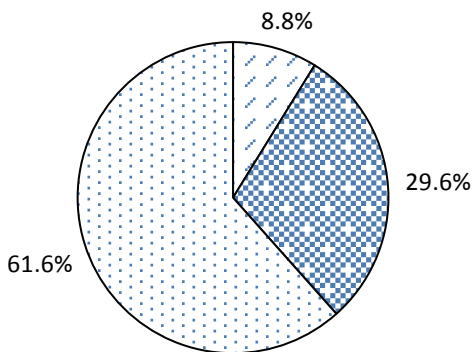
二、镇街经济

规模以上工业	6-7
固定资产投资	7
规模以上服务业	8
一般公共预算收入	8

地区生产总值、水产品总产量 1

地区生产总值(GDP)	2022年	
	绝对量(亿元)	增长速度(%)
地区生产总值(GDP)	443.08	1.6
第一产业	38.98	5.1
第二产业	131.26	-2.7
第三产业	272.84	3.1

三次产业比重



□ 第一产业 ▣ 第二产业 ▤ 第三产业

注：地区生产总值(GDP)为季报数。

水产品总产量	1-2月	
	绝对量(吨)	增长速度(%)
水产品总产量	43543	9.1
海洋捕捞(不含远洋)	9171	3.0
海水养殖	34372	10.8

2 规模以上工业

规模以上工业
增加值

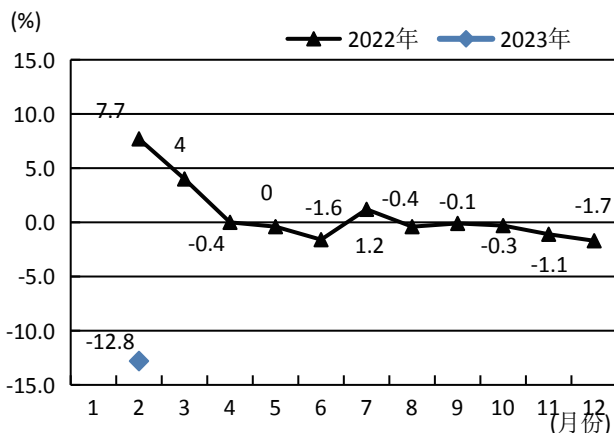
1-2月

增长速度(%)

工业增加值

-12.8

规模以上工业增加值累计增长速度



规模以上工业
总产值

1-2月

绝对量(万元) 增长速度(%)

工业总产值

458965

-15.4

#轻工业

145415

-13.7

重工业

313550

-16.2

股份合作企业

365

-75.9

股份制企业

340361

-17.9

外商及港澳台商投资企业

117728

-6.4

其他经济类型企业

511

-28.3

#大中型工业企业

277066

-10.0

规模以上工业、用电量 3

规模以上工业 经济效益	1-2月	
	绝对量(万元)	增长速度(%)
企业单位个数(个)	173	-
亏损企业数(个)	71	-
亏损企业亏损额	12377	82.2
企业亏损面(%)	41.0	14.6
营业收入	465534	-2.4
利润总额	24500	3.3
产品销售率(%)	93.79	3.51
应收帐款	619518	13.5
产成品存货	290208	3.4

注：单位为%的增长速度为比上年增减百分点。

规模以上工业 高新技术产业	2022年	
	增长速度(%)	占规模以上工业总产值比重(%)
高新技术产业产值	1.32	78.00

用电量	1-2月	
	绝对量 (万千瓦时)	增长速度(%)
全社会用电量	34304	-2.3
工业用电量	14866	-6.7

4 社零、对外经济贸易、财政收支

社会消费品零售总额	1-2月	
	绝对量(万元)	增长速度(%)
社会消费品零售总额	-	-
限上社会消费品零售总额	-	-16.9

注：社会消费品零售总额为季报数。

限额以上批零住餐销售 额/营业额	1-2月	
	绝对量(万元)	增长速度(%)
限上批发业销售额	367832	-17.8
限上零售业销售额	415815	-16.7
限上住宿业营业额	4392	-12.3
限上餐饮业营业额	1945	-5.1

对外经济贸易 一般公共预算收支	1-2月	
	绝对量(万元)	增长速度(%)
进出口总额		
出口总额		
进口总额		
实际使用外资额（万美元）	3481	151.2
一般公共预算收入	88268	-14.0
一般公共预算支出	54036	23.2

注：本页资料本月无进出口数据。

规模以上服务业、投资、商品房销售 5

规模以上服务业 营业收入	1-2月	
	绝对量 (万元)	增长速度(%)
服务业营业收入	132185	-9.1
交通运输、仓储和邮政业	48481	-16.4
信息传输、软件和信息技术 服务业	57084	2.8
房地产业（不含房地产开发 经营）	900	-47.9
租赁和商务服务业	10164	-7.7
科学研究和技术服务业	10791	-16.3
水利、环境和公共设施管理业	1496	34.9
居民服务、修理和其他服务业	1193	-14.8
卫生和社会工作	781	9.8
文化、体育和娱乐业	1296	-58.3

注：单位为%的增长速度为比上年增减百分点。

固定资产投资、商品 房销售情况	1-2月	
	绝对量 (万元)	增长速度(%)
固定资产投资完成额	-	-30.2
城镇项目投资完成额	-	-14.2
房地产开发投资完成额	30684	-45.8
商品房销售面积（平方米）	53023	-49.2
商品房销售额	65970	-35.0

6镇街经济

规模以上工业 总产值	1-2月	
	绝对量(万元)	增长速度(%)
全 区	458965	-15.4
嵩山街道	12942	-11.3
张村镇	156953	-24.7
羊亭镇	73285	-3.8
温泉镇	19909	-36.7
桥头镇	17794	-19.0

规模以上工业 营业收入	1-2月	
	绝对量(万元)	增长速度(%)
全 区	465534	-2.4
嵩山街道	14133	38.6
张村镇	143507	-15.4
羊亭镇	73460	-4.8
温泉镇	23644	-15.9
桥头镇	18587	4.8

规模以上工业 利润总额	1-2月	
	绝对量(万元)	增长速度(%)
全 区	24500	3.3
嵩山街道	587	1122.1
张村镇	-3979	-172.7
羊亭镇	7062	15.5
温泉镇	696	-54.5
桥头镇	3565	165.5

固定资产投资	1-2月	
	增长速度(%)	
全 区	-30.2	
环翠楼街道	-28.7	
鲸园街道	39.3	
竹岛街道	-32.2	
孙家疃街道	-41.0	
嵩山街道	-39.2	
张村镇	-25.2	
羊亭镇	-23.1	
温泉镇	-56.1	
桥头镇	4.3	

8镇街经济

规模以上服务业营业收入	1-2月	
	绝对量(万元)	增长速度(%)
全 区	132185	-9.1
环翠楼街道	12847	4.7
鲸园街道	81091	-9.2
竹岛街道	23127	-19.8
孙家疃街道	616	1.0
嵩山街道	999	-55.3
张村镇	1653	6.6
羊亭镇	3078	-8.0
温泉镇	8775	19.1

一般公共预算收入	1-2月	
	绝对量(万元)	增长速度(%)
镇街合计	72342	-10.5
环翠楼街道	12754	11.9
鲸园街道	6842	-44.7
竹岛街道	14953	-27.7
孙家疃街道	2336	25.3
嵩山街道	1469	-47.3
张村镇	18883	7.0
羊亭镇	9549	6.0
温泉镇	4489	5.2
桥头镇	1067	30.1