

# 环翠统计月报

2026.3

环 翠 区 统 计 局



## 目 录

一、经济运行情况.....	1
二、全区经济指标	
地区生产总值 .....	2
水产品总产量 .....	3
规模以上工业增加值 .....	3
规模以上工业经济效益 .....	4
用电量 .....	4
社会消费品零售总额 .....	5
限上批零住餐商品销售额/营业额 .....	5
外资 .....	6
一般公共预算收支.....	6
固定资产投资、商品房销售面积 .....	6
规模以上服务业营业收入.....	7
三、镇街经济指标	
规模以上工业 .....	8-9
固定资产投资.....	9
规模以上服务业.....	10
一般公共预算收入.....	10
附：威海统计手册	



## 2026年一季度环翠区经济运行情况

### 一、工业

一季度，规模以上工业增加值同比增长7.9%，高于全市1.6个百分点，居全市第6位。营业收入82亿元，同比增长9.0%；利润总额4.5亿元，同比下降6.7%。

### 二、贸易

一季度，社会消费品零售总额同比增长4.8%，高于全市0.6个百分点，居全市第2位；限上消费品零售额同比增长9.6%。分行业看，限上批发业商品销售额同比增长12.1%；限上零售业商品销售额同比增长7.2%；限上住宿业营业额同比增长3.5%；限上餐饮业营业额同比增长8.5%。

### 三、固定资产投资

一季度，固定资产投资同比增长18%，高于全市17.7个百分点，居全市第4位。其中，房地产开发投资同比增长0.8%，工业技改投资同比增长29.5%。

一季度，商品房销售面积同比增长0.01%，高于全市8.01个百分点，居全市第3位。

一季度，建筑业总产值同比增长0.7%，高于全市0.7个百分点，居全市第5位。

### 四、服务业

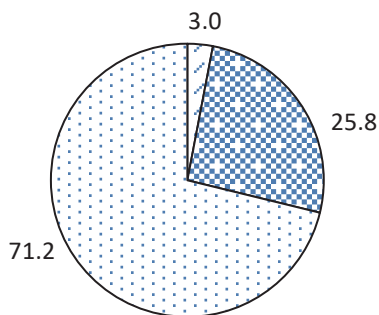
1-2月份，规模以上服务业营业收入同比增长8.6%，低于全市1个百分点，居全市第5位。营业利润同比增长22%，高于全市24.2个百分点，居全市第2位。总额同比增长22%，高于全市24.2个百分点，居全市第2位。

注：规模以上服务业营业收入为错月数据。

## 2地区生产总值

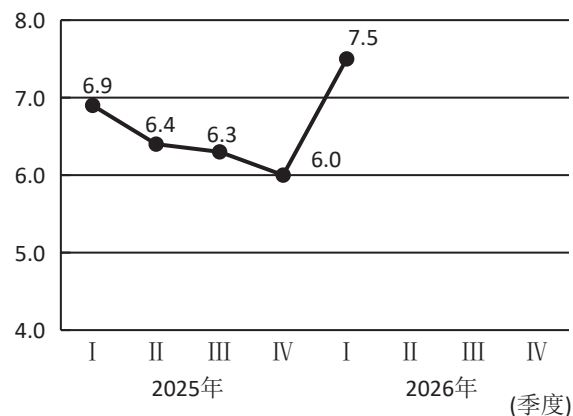
地区生产总值(GDP)	1季度	
	绝对量(亿元)	增长速度(%)
地区生产总值(GDP)	124.76	7.5
第一产业	3.75	4.5
第二产业	32.20	2.6
第三产业	88.81	9.6

### 三次产业比重



□ 第一产业    ▣ 第二产业    ▤ 第三产业

### 地区生产总值 (GDP) 累计增长速度 (%)



注：地区生产总值(GDP)为季报数。

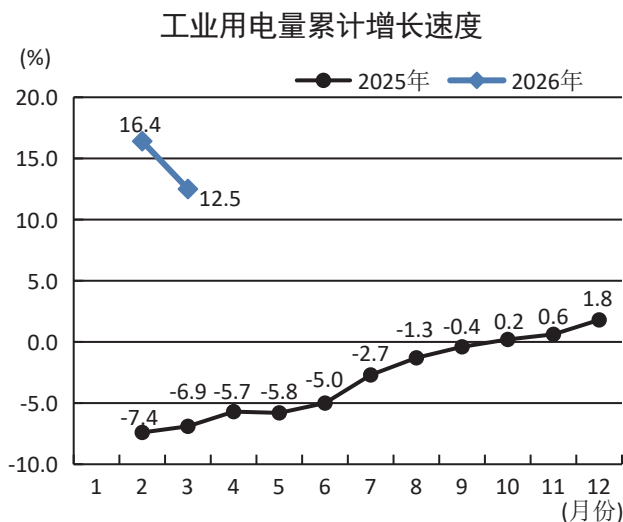


## 4 规模以上工业、用电量

规模以上工业 经济效益	1-3月	
	绝对量(万元)	增长速度(%)
企业单位个数(个)	186	-
亏损企业数(个)	71	-
亏损企业亏损额	10787	61.7
企业亏损面(%)	38	2.7
营业收入	819874	9.0
利润总额	44754.8	-6.7
产品销售率(%)	92	2.1
应收帐款	751305	6.0
产成品存货	342761	2.5

注：单位为%的增长速度为比上年增减百分点。

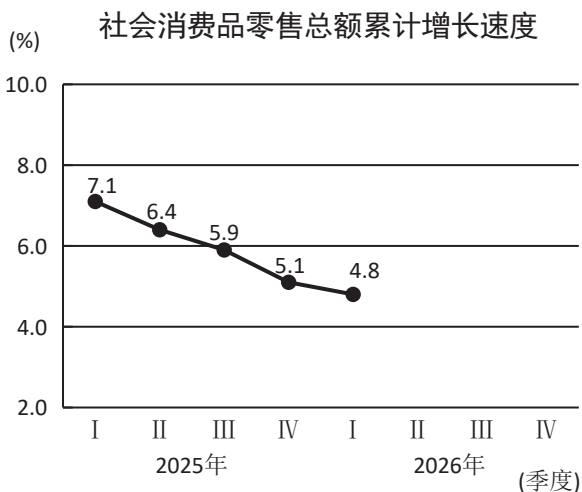
用电量	1-3月	
	绝对量 (万千瓦时)	增长速度(%)
全社会用电量	60863	6.9
工业用电量	27792	12.5



## 社会消费品零售总额 5

社会消费品零售总额	1-3月	
	绝对量(亿元)	增长速度(%)
社会消费品零售总额	4.8	
限上消费品零售额	9.6	

注：社会消费品零售总额为季报数。



限额以上批零住餐 商品销售额/营业额	1-3月	
	绝对量(万元)	增长速度(%)
限上批发业商品销售额	683464	12.1
限上零售业商品销售额	761788	7.2
限上住宿业营业额	10409	3.5
限上餐饮业营业额	8051	8.5





## 8镇街经济

---

规模以上工业 增加值	1-3月	
	增长速度(%)	
全 区	7.9	
嵩山街道	5.2	
张村镇	13.1	
羊亭镇	4.6	
温泉镇	8.6	
桥头镇	8.4	

---

规模以上工业 营业收入	1-3月	
	绝对量(万元)	增长速度(%)
全 区	819874	9.0
嵩山街道	20098	9.5
张村镇	327095	29.3
羊亭镇	107460	-20.3
温泉镇	38506	-2.3
桥头镇	32283	-9.6

---

规模以上工业 利润总额	1-3月	
	绝对量(万元)	增长速度(%)
全 区	44755	-6.7
嵩山街道	50	-80.7
张村镇	11339	7.5
羊亭镇	8473	-40.0
温泉镇	-489	-146.5
桥头镇	3367	-42.6

固定资产投资	1-3月	
	增长速度(%)	
全 区	18.0	
环翠楼街道	-72.4	
鲸园街道	50.0	
竹岛街道	24.6	
孙家疃街道	58.2	
嵩山街道	26.2	
张村镇	5.1	
羊亭镇	8.2	
温泉镇	-7.2	
桥头镇	44.2	

## 10镇街经济

规模以上服务业 营业收入	1-2月	
	绝对量(万元)	增长速度(%)
全 区		8.6
环翠楼街道		13.7
鲸园街道		2.9
竹岛街道		6.1
孙家疃街道		47.4
嵩山街道		14.1
张村镇		81.2
羊亭镇		49.7
温泉镇		12.2
桥头镇		100.0

注：规模以上服务业营业收入增速为错月数据。

一般公共预算收入	1-3月	
	绝对量(万元)	增长速度(%)
镇街合计	98541	8.5
环翠楼街道	26025	38.8
鲸园街道	11261	20.0
竹岛街道	21681	10.8
孙家疃街道	3239	-36.8
嵩山街道	1936	-66.1
张村镇	18015	6.3
羊亭镇	10058	8.3
温泉镇	4761	3.5
桥头镇	1565	5.5



